

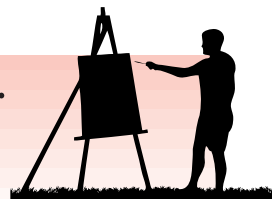
第34回 山口県勤労者文化展

作品募集

審査は、文化展観覧者および福祉メーデー山口県集会
(2024年11月12日(火)開催)の参加者による投票です。



山口県労福協は、ワーク・ライフ・バランス推進の一環として、県内勤労者・退職者の文化芸術活動を応援するため、11月に勤労者文化展を開催します。



応募期間 2024年9月2日(月)～9月27日(金)

応募方法 山口県内の中国労金各支店・代理店または、山口県労働者福祉協議会(労福協会館)へ、作品をお持ちください。

部門 写真の部、絵画の部

出品者資格 山口県内の事業所に勤めている勤労者、退職者。

出品規定 (1) 作品は、自己の制作した未発表のもので、1人2点以内。
(2) 作品裏面に出品表Bを貼付してください。
(3) 作品は必ず梱包紙や緩衝材で梱包すること。
(梱包せずに紙袋等に入れている場合は受付できません)

作品規定 (1) 写真… A4～A3ノビ、四切～半切の額装またはパネル張りのもの。
(吊り金具と紐をつけてください。ガラスの額装は使用不可)
(2) 絵画… 6号以上10号までの額装のもの。
(吊り金具と紐をつけてください。ガラスの額装は使用不可)
(3) その他… 会場の都合で作品を全部展示できないことがあります。

作品の返却 2024年11月25日(月)以降に、提出場所および県内の中国労金各支店・代理店から返却します。(土日祝日は除く)

表彰 入賞者には賞品を贈呈します。

その他 本文化展の出品作品は、当会広報誌およびホームページに作品の写真・作者名・題名・所属(労働組合名)を掲載することがあります。出品作品の保管中やむを得ない事故等による汚損・亡失については責任を持ちかねます。

展示期間 2024年11月5日(火)～11月13日(水) (入館時間9:00～16:00)

展示会場 山口県労福協会館 4階大会議室 (山口市緑町3-29)



労福協マスコットキャラクター
「きょうちゃん」

主催：一般社団法人 山口県労働者福祉協議会
〒753-0078 山口県山口市緑町3番29号
TEL 083-925-7332 FAX 083-921-1650

山口県労福協
<https://www.welfareyg.jp/>



共催：中国労働金庫西部エリア営業本部、
こくみん共済coop山口推進本部、
連合山口、山口県生協連、
13地区労福協
後援：山口県、山口県市長会

出品票 A

※ 番号	
部門	写真 絵画
題名	(ふりがな)
氏名	(ふりがな)
住所・電話番号	〒 — 電話
職場または 労組名	
地区労福協名	

○「※欄」は山口県労福協事務局が記入。

きりとり

出品票 B

(作品の裏に貼付してください。)

※ 番号	
部門	写真 絵画
題名	(ふりがな)
氏名	(ふりがな)
住所・電話番号	〒 — 電話
職場または 労組名	
地区労福協名	

○「※欄」は山口県労福協事務局が記入。

きりとり

作品預り票

氏名	(ふりがな)
部門	写真 絵画
住所	〒 —
搬入場所及び 返却場所	

○作品預り票は搬入場所及び山口県労福協より出品者へお渡します。

【お問い合わせは】

一般社団法人 山口県労働者福祉協議会

〒753-0078 山口市緑町3-29

TEL 083-925-7332

FAX 083-921-1650

E-mail roufuku@orange.ocn.ne.jp

◎出品票は作品ごとに 必ず貼付してください。

◎ガラスの額装はお預かりできません。

◎作品は 額装またはパネル張りにして、必ず梱包・包装のうえ ご出品ください。 ”梱包・包装せずに紙袋等に入れた状態”は不可です

◎作品は、11/25(月)以降に、搬入場所および山口県内の中国労働金庫各支店・代理店からご返却いたします。